

НОВИНКИ ДРОБИЛЬНО-СОРТИРОВОЧНОГО ОБОРУДОВАНИЯ





Компания McCloskey International, основанная в 1986 году, всемирно известна своей проверенной репутацией разработчика и производителя высококачественного современного мобильного дробильно-сортировочного оборудования, занимающего лидирующие позиции в своем классе уже более 25 лет.

На двух заводах в Северной Ирландии и Канаде производится полный спектр мобильного дробильно-сортировочного оборудования:

дробилки (щековые, конусные, роторные), вибрационные сортировочные установки, сортировочные установки барабанного типа (Trommels), автономные штабелирующие конвейеры, промывочное оборудование.

ООО «PM Техника» поставляет на российский рынок дробильно-сортировочную технику McCloskey и является дилером производителя.

Линейка щёковых дробилок представлена моделями J-40, J-44 и J-50

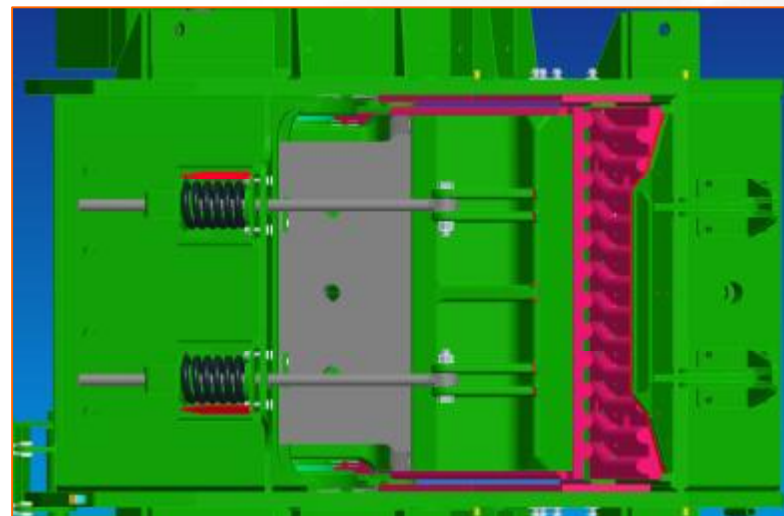
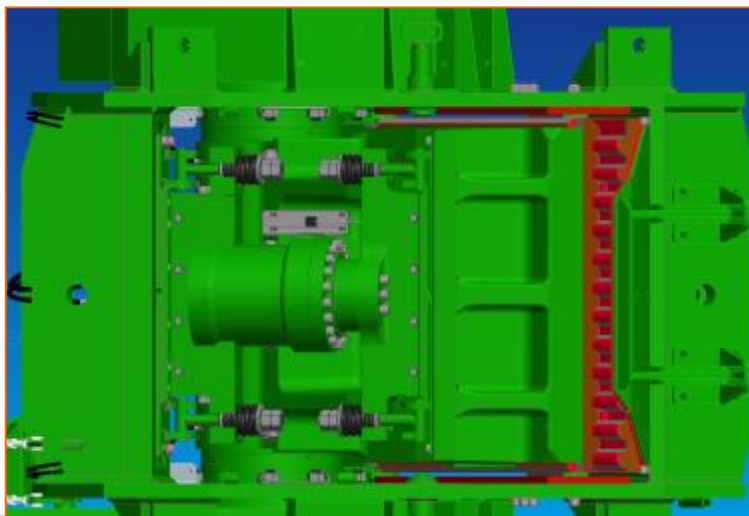
J-50 – это самая большая установка на базе щёковой дробилки, предназначенная для работы в тяжелых условиях эксплуатации для первичного дробления камня любой прочности с помощью сжатия и истирания материала щеками и включающая:



- камеру дробления Telsmith 5026 (1270 x 660 мм) со сложным движением щеки;
- дизельный двигатель Caterpillar C9 мощностью 350 л.с.;
- перемещение на гусеничном ходу;
- приёмный бункер с откидными бортами;
- складывающиеся для транспортировки конвейеры с гидравлическим приводом;
- прочную раму с сечением в виде двутавра;
- большой зазор между дробилкой и продуктовым конвейером;
- лёгкий доступ к узлам и механизмам для обслуживания;
- малое время разворачивания в рабочее положение;
- производительность до 350 т/ч.



J-50 может быть в трёх вариантах исполнения: J-50, J-50M, J-50C.



J-50 – это базовая модель, оборудованная вибропитателем с колосниковой частью и камерой дробления с гидроцилиндром вместо распорной плиты.

J-50M отличается традиционным исполнением камеры дробления (с распорной плитой) и гидроцилиндрами регулировки зазора.

На установке *J-50C* применяется раздельные питатель и двухдековый колосниковый грохот предварительной сортировки материала, что даёт существенное повышение производительности и снижения износа брони при дроблении материалов с большим содержанием мелких фракций.

Вторичное дробление: конусные дробилки С-38, С-44

С-44 – это установка на базе конусной дробилки, предназначенная для работы в тяжелых условиях эксплуатации, и включающая:

- камеру дробления Telsmith 44 SBS с системой анти-спин;
- дизельный двигатель Caterpillar C13 мощностью 440 л.с.;
- перемещение на гусеничном ходу. Перемещение по дорогам на прицепе или подкатной тележке (тележка – опция);
- приёмный бункер с откидным задним бортом;
- прочную раму с сечением в виде двутавра;
- большой зазор между дробилкой и продуктовым конвейером;
- лёгкий доступ к узлам и механизмам для обслуживания;
- малое время разворачивания в рабочее положение.

Характерными особенностями установок являются высокая энерговооружённость, ультразвуковой датчик контроля заполнения камеры дробления, большая скорость колебания конуса, применение системы анти-спин. Это позволяет получить высокую производительность и хорошую кубовидность материала при минимальном износе брони.



Роторные дробилки I-44 и I-54



I-54 – это установка на базе роторной дробилки, предназначенная для работы в тяжелых условиях эксплуатации, и включающая:

- камеру дробления с диаметром ротора 1200 мм и шириной ротора 1350 мм.
- дизельный двигатель Caterpillar C13 мощностью 430 л.с.
- перемещение на гусеничном ходу. Перемещение по дорогам на прицепе или подкатной тележке (тележка – опция).
- приёмный бункер с откидными бортами.
- складывающиеся для транспортировки конвейеры с гидравлическим приводом.
- вибрлоток под камерой дробления
- прочную раму с сечением в виде двутавра.
- лёгкий доступ к узлам и механизмам для обслуживания
- малое время разворачивания в рабочее положение



Конструкция роторных дробилок позволяет использовать их как первичные, так вторичные. Дробилки оснащены четырёхбильными роторами тяжёлого типа; размеры питателя и загрузочного отверстия позволяют полностью использовать потенциал камер дробления и достичь наивысшей производительности в своём классе.

Вертикальная роторная дробилка V-80



Эта установка может применяться как дробилка (со степенью измельчения до 4), так и как гранулятор (со степенью измельчения 1,2-1,6).

Предназначена для производства кубовидного щебня из пород различного происхождения.

Особенностями установки являются:

• большой размер (до 100 мм)

перерабатываемого материала (при применении открытого ротора);

• отличная кубовидность щебня из высокоабразивных и вязких пород;

• регулировка скорости вращения ротора от 800 до 1800 об/мин.

Эта машина включает в себя:

- камеру дробления Semco Turbo 80;
- дизельный двигатель Caterpillar C13 мощностью 430 л.с.;
- перемещение на гусеничном ходу. Перемещение по дорогам на прицепе или подкатной тележке (тележка – опция);
- приёмный бункер с откидными задним бортом;
- прочную раму с сечением в виде двутавра;
- лёгкий доступ к узлам и механизмам для обслуживания;
- малое время разворачивания в рабочее положение.



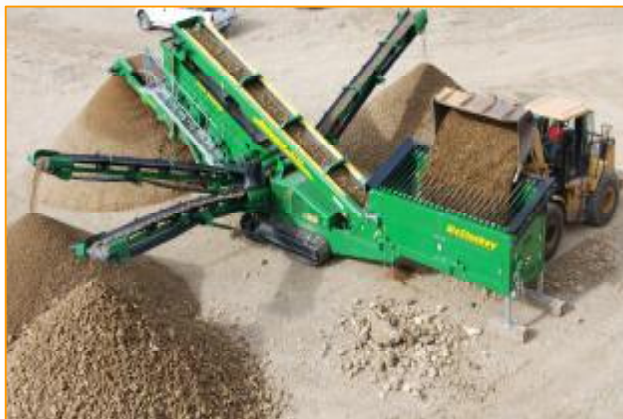
Вибрационные грохоты серии S: S-80, S-130, S-190

Это мобильные сортировочные установки, предназначенные для сортировки различных сыпучих материалов: песка, щебня, ПГС, угля и др., и включающие:

- двухдековый или трёхдековый грохот с высокой энергией колебаний;
- четвёртый штабелеукладочный конвейер для трёхдекового грохота закреплен на установке;
- мощный двигатель Caterpillar;
- колесный или гусеничный вариант исполнения;
- интегрированные штабелеукладочные конвейеры с гидроцилиндрами складывания;
- колосниковая решетка с дистанционным управлением очисткой;
- быстрое время разворачивания в рабочее положение (около 10 минут).



Трёхдековые сортировочные установки S-130 TD и S-190 TD



Промывочное оборудование: шнеково-барabanные пескомойки D-090 и D-095



Шнеково-барabanные пескомойки разработаны для выделения песка из жидкого песчано-глинистого раствора, поступающего с промывочного грохота и вымывания глины и ила из песка.

При небольших габаритах и энергопотреблении обеспечивают хорошую промывку материала и малых унос мелких фракций.

Данные пескомойки могут производить 1 или 2 фракции песка. Их отличают:

- высокая производительность;
- высокая эффективность;
- низкая стоимость работ;
- минимальные эксплуатационные расходы.

Основные особенности:

- Прорезиненный приёмный короб для песчано-глинистого раствора с грохота.
- Изменяемые скорости барабана и шнека.
- Извлечение самых мелких фракций.
- Увеличенное время осушения даёт более сухой продукт.



Вибрационные грохоты серии R: R-70, R-105, R-155

Мобильные сортировочные установки, предназначенные для работы в тяжелых условиях, и включающие:

- мощный двухдековый грохот с высокой энергией колебаний;
- мощный двигатель Caterpillar;
- гусеничный ход для перемещения по площадке;
- интегрированные штабелеукладочные конвейеры с гидроцилиндрами складывания;
- система подъема и опускания короба грохота для доступа к ситам;
- быстрое время разворачивания в рабочее положение (около 25 минут).



Вибрационная сортировочная установка Котрач



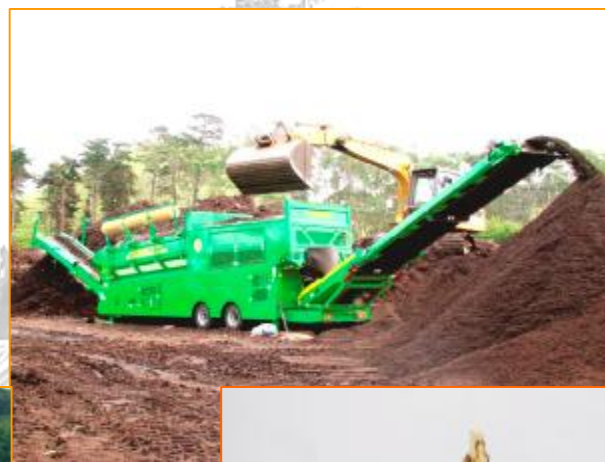
Котрач – самый маленький передвижной двухдековый грохот. Используется для сортировки различных сыпучих материалов. Может работать поперёк хода, что позволяет его использовать для засыпки «подушек» траншей трубопроводов.



Сортировочные установки барабанного типа - Trommels

Линейка этих грохотов включает в себя несколько серий моделей – с четвёртой по седьмую. Trommels предназначены для сортировки влажного, липкого материала: заглиненного щебня, торфа, земли, строительного мусора и тому подобного.

Эффективны в использовании за счёт вращающихся барабанов с регулируемыми щётками для очистки сит.



Штабелирующие конвейеры:

- ü ленточные передвижные конвейеры модели Feeder Stacker;
- ü штабелирующие ленточные конвейеры моделей ST Stacker;
- ü штабелирующий конвейер Track Stacker.



Feeder Stacker

Преимущества ДСО McCloskey:

- Ø все машины можно выстроить на одном уровне, в технологическую цепочку соединяются до 7 единиц техники;
- Ø возможны варианты сортировочных установок моделей S-130 и S-190 с электроприводом на колёсном ходу; гусеничные варианты установок серии S могут быть оснащены комбинированным дизель-электрическим приводом; на грохота моделей S-130 возможна установка дизеля увеличенной мощности и дополнительного гидравлического контура, что позволяет запитать от грохота пескомойку и штабелеукладочный конвейер;
- Ø высокая производительность (при работе на диабазе с выставленным зазором в 90 мм производительность достигала 250 т/ч при заявленной максимальной в 200 т/ч);
- Ø наличие ультразвукового датчика завала и работа на малых зазорах у щековых дробилок позволяет достичь высокой степени измельчения материала и улучшить его форму;
- Ø стандартное исполнение машин предусматривает работу до -25 градусов по Цельсию;
- Ø все машины оборудованы датчиками уровня гидравлического масла;
- Ø длинный конвейер у грохотов, который позволяет отказаться от возвратного конвейера, т.е. аналогичная линейка у McCloskey дешевле;
- Ø в дополнительных опциях имеются короб от пыли, а также удлинитель бункера;
- Ø большой выбор опций для разных условий эксплуатации позволяет добиться максимальной эффективности данного оборудования;

Ø при попадании негабарита не нужно останавливать работу дробилки, его можно раздавить при помощи гидравлики, при этом машина запускается вместе с материалом, т.е. не нужна предварительная очистка.





www.rmt-drobilka.ru

Головной офис:
г. Санкт-Петербург, наб. Реки Мойки, д.40, лит.А
телефон: (812) 449-35-66, факс: (812) 449-35-67
Филиал в Москве:
г. Москва, ул. Демьяна Бедного, д. 4, корп. 2
телефон: (495) 749-59-99, факс: (499) 272-45-27

В презентации были представлены базовые модели производителя дробильно-сортировочного оборудования McCloskey.

В дальнейшем комплектации машин, наиболее востребованные и подходящие под наши условия, будут поставляться под маркой RoM.

СПАСИБО ЗА ВНИМАНИЕ!